

# Retail-Reporting für Kunden: JET Services setzt auf Qlik Sense on Azure

„Mit Qlik Sense sind Analysen keine Grenzen gesetzt: Wir können unseren Kunden quasi jeden Informationswunsch erfüllen, über alle Phasen des Retail-Verkaufs: vom Sell-in bis zum Sell-out, von der Vogelperspektive bis auf Einzelproduktebene.“

Jörg Below, Product- and Processmanager, JET Services GmbH & Co. KG

## Kunde

JET Services Marketing GmbH & Co. KG ist eine deutsche, international agierende Agentur für Handelsmarketing. Das Unternehmen mit seinen rund 420 Mitarbeitenden ist spezialisiert auf die Absatzmärkte Fachhandel, Retail und eTail mit Kunden aus den Sektoren B2B und B2C. JET Services optimiert den Vertriebsweg vom Hersteller über den Handel bis hin zum Endkunden. Das Leistungsportfolio reicht vom Leasing-Außendienst über hochwertige Promotion-Aktionen bis hin zu nachhaltigen Messeauftritten und Events.



## Ausgangslage

Täglich sammeln die Vertriebs- und Promotionsteams in den Gesprächen mit Kunden und Interessenten wertvolle Informationen. Den Wert dieser Daten als Grundlage für strategische und operative Entscheidungen wollte JET Services den Herstellern erschließen. „Wir haben bereits in der Vergangenheit unseren Kunden Excel-Analysen mit Angaben zu den Mengen der in die Märkte bzw. von dort abverkauften Artikel zur Verfügung gestellt. Aber Excel stößt schnell an seine Grenzen, besonders, wenn man wie wir den Anspruch hat, Kennzahlen und Analysen in unterschiedlicher Granularität und auf Basis von Daten aus unterschiedlichen Quellen abzubilden“, erläutert Jörg Below, Product- and Processmanager bei JET Services.

Die Mitarbeiter erfassen zum Beispiel Informationen zu den Produkten und zu Regalmetern der jeweiligen Produkte, machen Fotos von den Platzierungen und der Präsentation der Ware etc.

## Lösung

JET Services entschied sich für den Einsatz der flexiblen Datenanalyseplattform Qlik Sense. Maßgebend war die In-memory-basierte Architektur, die eine Verarbeitung von Daten aus beliebigen Quellen ermöglicht, die intuitive Handhabung sowie seine Drag-and-drop-Funktion, die auch absoluten Neulingen das Erstellen von Visualisierungen ermöglicht und Mitarbeitern im gesamten Unternehmen zu einer nachhaltigen Verbesserung ihrer Datenkompetenz verhilft. Aufgrund der benötigten Flexibilität auf wechselnde Kundenansprüche und dem eigenen hohen Anspruch an Sicherheit, Performance und Skalierbarkeit der Reporting-Bereitstellung entschied sich die Agentur, das komplette Thema Online Kundenreporting in die Cloud auszulagern.

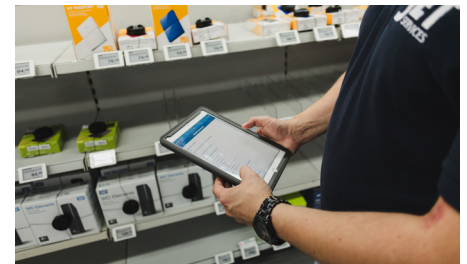


## Einsatzbereiche und Nutzen

Qlik Sense sollte im Software-as-a-Service-Modell auf einer Cloud-Infrastruktur betrieben werden, ergänzt um Fully-managed-Services. Für die Umsetzung wählte JET Services den Schweizer Qlik-Elite-Solution-Provider Informattec. Informattec unterstützte bei der Beschaffung, dem Betrieb, der Wartung der Hardware und Software, dem Security- und Governance-Konzept, dem Monitoring und Support, der Qlik-Schulung sowie bei der Lizenzbestellung und -verwaltung. „Man merkt in der Zusammenarbeit einfach, dass Informattec sehr viel Erfahrung im MSP-Umfeld hat“, fasst Below zusammen.

Informattec empfahl Microsoft Azure als Public-Cloud-Lösung aufgrund der Anforderungen an globale Verfügbarkeit

und internationale Datenschutzerfordernisse. Die Plattform betreut Kunden in sämtlichen Zeitzonen, rund um die Uhr, an 365 Tagen im Jahr.



Die JET-Services-Kunden können online auf die für sie relevanten Daten zugreifen. Je nach gebuchtem Reporting-Paket erhalten sie Kennzahlen und Analysen zu der Menge der Produkte in den Märkten, zu Lieferrückständen sowie Entwicklungen zum Abverkauf.

„Unsere Kunden können ihre Daten bis auf Detailebene anschauen und daraus den Markterfolg des Produktes und den ROI des Vertriebs über den Retail-Kanal ablesen. Zudem lassen sich Aussagen treffen, mit welcher Vertriebsmaßnahme sich in welchem Markt zusätzliches Umsatzpotenzial generieren lässt“, erläutert Below.



**informattec**  
experience the sense of tomorrow

Das Firmenprofil dieses  
Anbieters finden Sie auf Seite 102

# Informatec



## Kurzprofil

Mit dem klaren Fokus auf Business Intelligence (BI) für anspruchsvolle KMU und Enterprise-Kunden hat sich Informatec als Spezialistin für die Beratung und Umsetzung umfassender Lösungen für Analyse, Reporting und Planung etabliert. Der BI-Innovator aus der Basel-Area mit Niederlassungen in Zürich und Lissabon zählt führende Unternehmen zum kontinuierlich wachsenden Kundenkreis.

## Referenzen

- Frankfurter Bankgesellschaft (Schweiz) AG
- Rhenus Contract Logistics AG
- Wüest Partner AG
- Lichtensteinische Kraftwerke
- Universitätsspital Basel

## Wichtige Partner

- Qlik
- Jedox

## Kontakt

Informatec  
Freidorf 151, Postfach 425  
CH-4132 Muttenz  
+41 61 826 80 80

Thurgauerstrasse 101  
8152 Opfikon  
+41 44 308 36 91

info@informattec.com  
www.informattec.com



Dem Firmenmotto «experience the sense of tomorrow» verpflichtet, hat sich Informatec als Spezialistin für die Beratung und Einführung umfassender Business Intelligence und Data Analytics Lösungen in der Schweiz und der DACH Region etabliert.

Als BI-Innovator für anspruchsvolle KMU und Enterprise-Kunden zählt Informatec renommierte Unternehmen zum kontinuierlich wachsenden Kundenkreis. Der gemeinsame Nenner bei all diesen Kunden ist das Streben nach unternehmensweiter Transparenz, um Kostenfallen aufzudecken und Umsatzpotenziale auszuschöpfen.

## Unser Portfolio

- ✓ Qlik Sense / QlikView
- ✓ Qlik Attunity / Qlik Data Catalyst
- ✓ Qlik Ökosystem:
  - ✓ Version Manager for Qlik
  - ✓ Qlik GeoAnalytics
  - ✓ IBCS / trueChart
  - ✓ Sense Excel
  - ✓ Nodegraph
- ✓ Jedox
- ✓ iVIEW for ABACUS
- ✓ DataRobot

## Dienstleistungen

- ✓ BI Architektur & Beratung
- ✓ Lösungs-Konzeption
- ✓ Informations-Design
- ✓ Projektmanagement
- ✓ Einführung und Rollout
- ✓ Trainings
- ✓ Betreuung/Betrieb (SLA)
- ✓ Swiss BI Cloud

## Analyse, Reporting und Planung mit Qlik & Jedox

Als Qlik Elite Solution Provider und Jedox Platinum VAR Partner, bringt Informatec das nötige Know-how mit, um diese leistungsstarken Technologien zu implementieren und zu verbinden.



Qlik beinhaltet etablierte Data Discovery- und Reporting-Funktionen zur Analyse von Vergangenheitsdaten, damit Unternehmen verstehen, was passiert ist und warum es passiert ist. Jedox ergänzt Qlik nahtlos um leistungsstarke Planung und Predictive Analytics, damit Unternehmen erkennen, was noch passieren wird und entsprechend reagieren können.

## Qlik Kompetenzzentrum



## Swiss BI Cloud - Fully Managed BI Umgebung

Mit der Swiss BI Cloud bieten wir unseren Kunden eine umfassende, sichere, zuverlässige, kosteneffiziente und skalierbare Business Intelligence Plattform in der Cloud an. Gehostet bei Procloud, einem der führenden schweizerischen Cloud Provider. Angepasst an die individuellen Anforderungen und IT Landschaften unserer Kunden, konfigurieren wir die Swiss BI Cloud in unterschiedlichen Szenarien. Ausgangspunkt ist stets eine BI-Infrastrukturlösung (IaaS), erweitert um aktuell führende BI-Technologien von Qlik, Jedox und Microsoft (SaaS) bis hin zu Self-Service BI-Applikationen (BlaaS-„Business Intelligence as a Service“), welche auf iVIEW basieren.

## Das revolutionäre Individual-Standard BI-Framework

iVIEW stellt eine echte Innovation für Business Intelligence im gehobenen KMU-Umfeld dar und ist als technische und methodische Referenz-Architektur für die Controlling- und Steuerungsbedürfnisse zukunftsorientierter Kunden einzigartig. Konzipiert als «Individual Standard»-Plattform lässt sich iVIEW dank hoher Standardisierung einerseits rasch und kostengünstig in jeder IT-Systemlandschaft implementieren, andererseits bietet iVIEW dank seiner offenen Architektur alle Vorzüge einer maßgeschneiderten Individuelllösung: frei gestaltbare Oberfläche, Integration beliebiger Datenquellen und hohe Flexibilität bei gleichzeitig maximaler Performance.

## Success Stories

Ausführliche Success Stories finden Sie auf unserer Website: [www.informattec.com/de/unternehmen/success-stories](http://www.informattec.com/de/unternehmen/success-stories)